

TOOL Top Bend FREE CUT

US & Canada

Only for US and Canada Seulement pour l'Amérique et le Canada

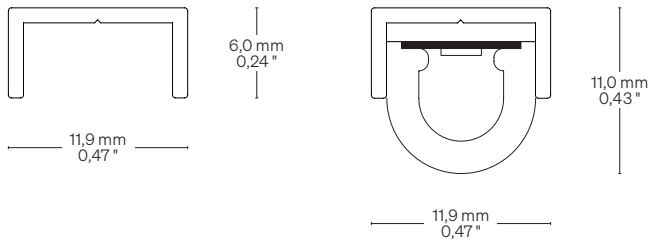
FOR CABINET USE ONLY
(This marking includes under cabinet and surface mounting use, as applicable).

POUR UTILISATION EN MEUBLE
(Ce marquage inclut l'utilisation sous l'armoire et le montage en surface, selon le cas).

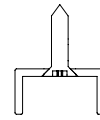
Installation instruction Instructions de montage

TOUTB

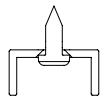
U metal trim → Use for furniture with straight lines
Profilé métallique U → A utiliser pour les meubles aux lignes droites



OK



NO

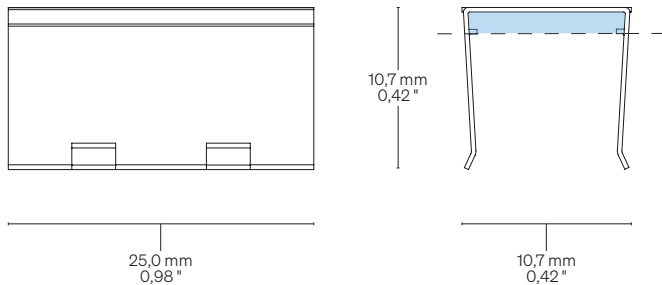


- The profile can also be fixed with double-sided tape or glue
- The profile is supplied without holes and screws
- The screws must be chosen according to the type of support

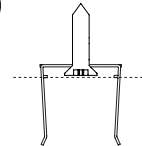
- Le profilé peut également être fixé à l'aide de ruban adhésif double face ou de colle
- Le profilé est fourni sans trous ni vis
- Les vis doivent être choisies en fonction du type de support

TOCTB

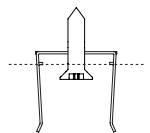
Steel clips → Use for furniture with curved lines
Clips en acier → A utiliser pour les meubles aux lignes courbes



OK



NO



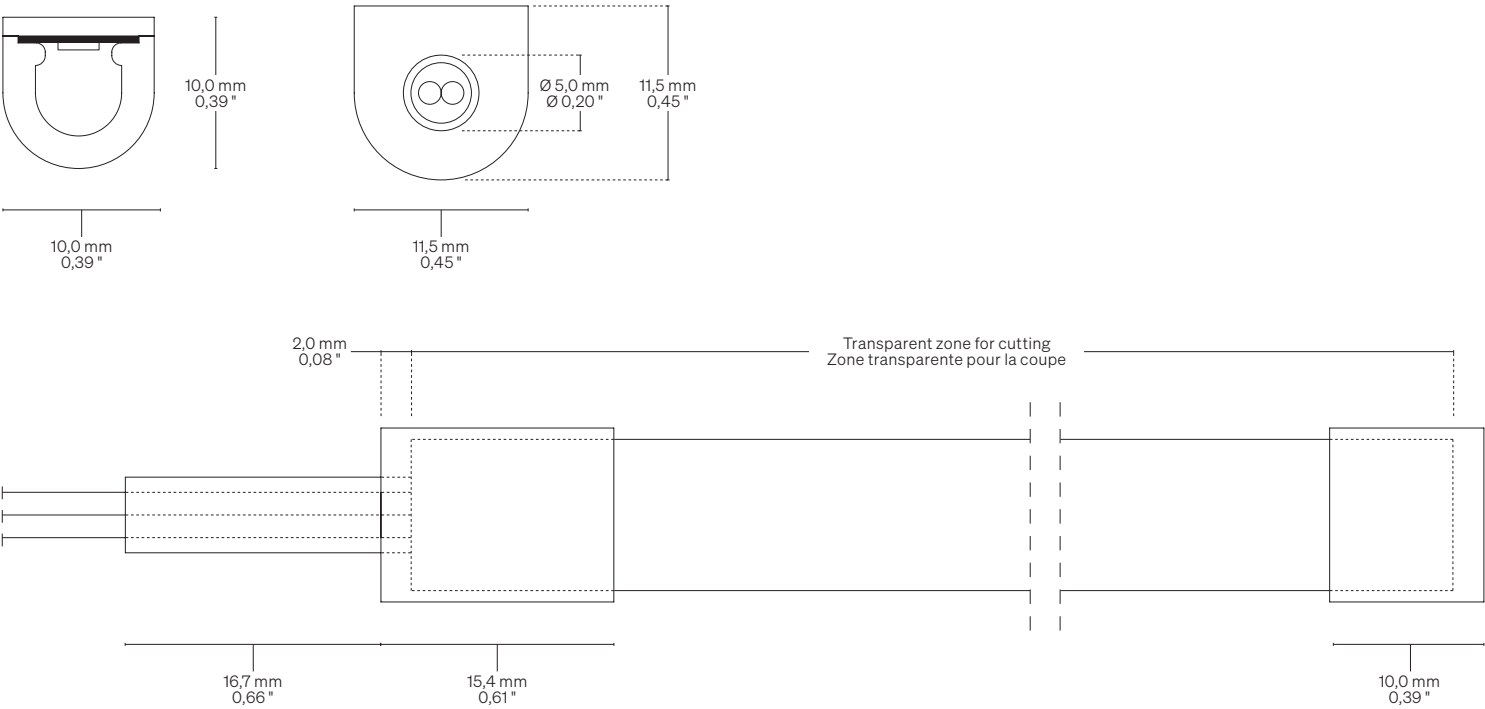
- The screws must not protrude beyond the marked limit

- Les vis ne doivent pas dépasser la limite indiquée

TOOL Top Bend • FREE CUT

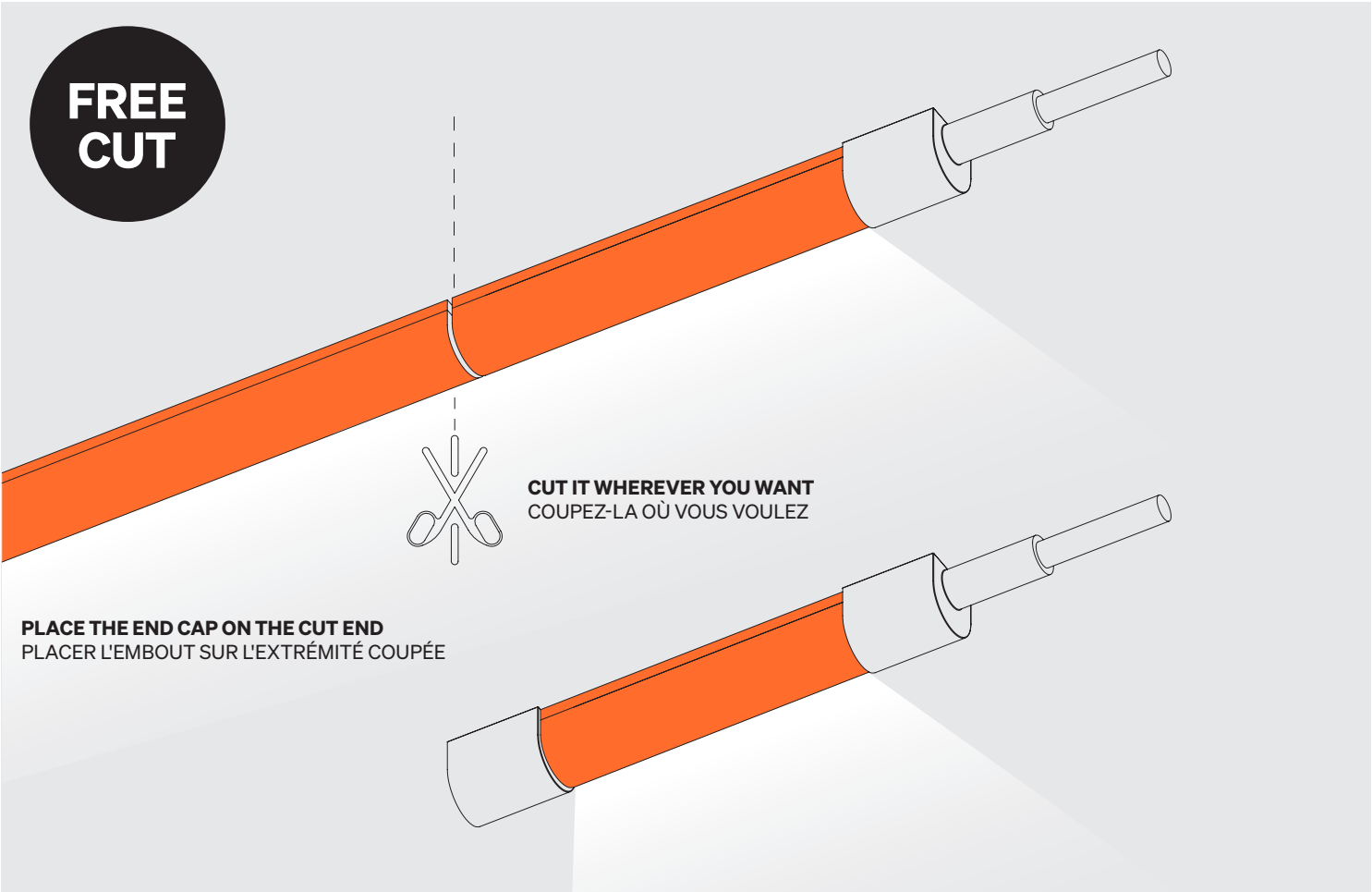
Dimensions Dimensions

Scale/Balance 2:1

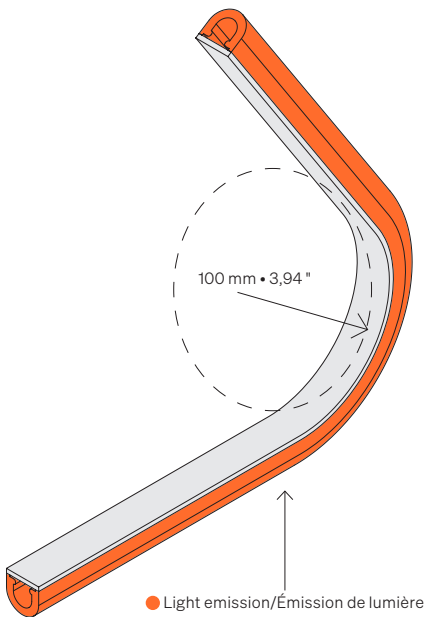


TOOL Top Bend • FREE CUT

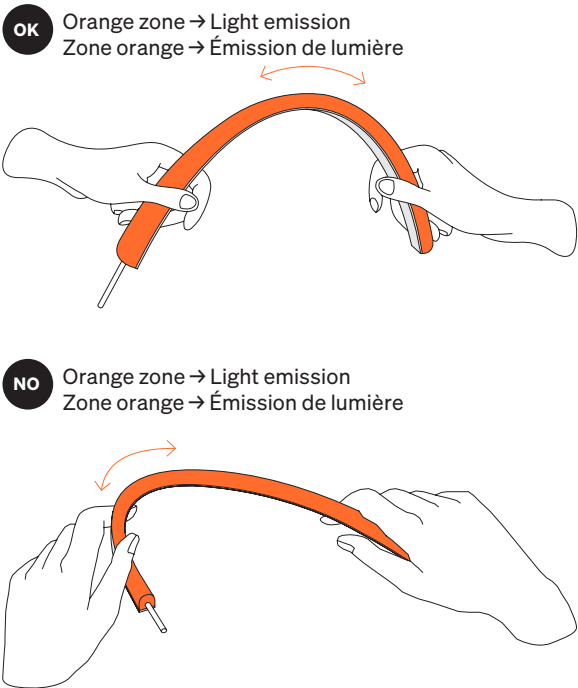
Free cutting Coupe libre



Curvature radius Rayon de courbure



Curvature radius Rayon de courbure



TOOL Top Bend • FREE CUT

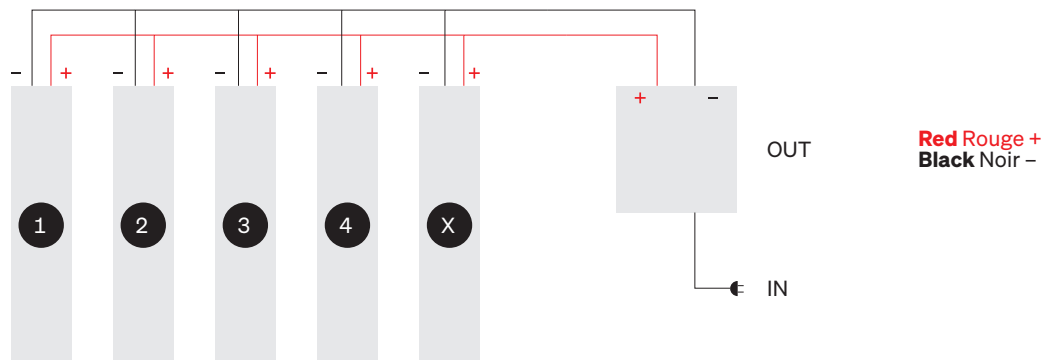
Connection diagram Cablage

- Each item must be connected in parallel to power supply output.
- Use only with Class 2 or LPS power unit 24 VDC.

WARNING: Under the same class 2 power supplier do not connect an amount of watt exceeding 96 watt the supplied connector must be not mounted inside the cabinet.

- Toutes les produit doivent être raccordées en parallèle à l'alimentation.
- Utilisez seulement avec puissance unité classe 2 ou LPS 24VDC.

ATTENTION: La somme des Watts de plus barres reliées à la même source d'alimentation ne doit pas dépasser 96 Watt Le connecteur fourni ne doit pas être monté à l'intérieur de l'armoire.



CAUTION: To reduce the risk of fire do not install closer than 12 inches to cabinet wall.

WARNING: The mounting means provided with this luminaire has not been evaluated for reliability. If installed where failure of the mounting means could cause injury to persons or damage to property below, supplemental means of securement should be considered.

PRUDENCE: Pour réduire les risques d'incendie, n'installez pas l'appareil à moins de 30 cm de la paroi du meuble.

ATTENTION : La fiabilité du moyen de fixation fourni avec ce luminaire n'a pas été évaluée. S'il est installé dans un endroit où la défaillance du moyen de montage pourrait causer des blessures aux personnes ou des dommages aux biens situés en dessous, des moyens supplémentaires de fixation doivent être envisagés.